

Koncepcja budowy systemu ścieżek rowerowych w Zakopanem.



Wiktor Łukaszczyk
Zastępca Burmistrza Miasta Zakopane



Miasto Zakopane – problemy komunikacyjne miasta.

1. Dostępność komunikacyjna
2. Komunikacja wewnętrzna
 - rozwiązania drogowe,
 - zarządzanie ruchem w mieście,
 - organizacja transportu zbiorowego,



Miasto Zakopane– problemy komunikacyjne.

Podjęte działania.

1. Dostępność komunikacyjna
 - ▶ komunikacja kolejowa
 - ▶ Komunikacja drogowa



Zaangażowane podmioty: PKP, PLK, Urząd Marszałkowski WM oraz Samorządy Lokalne, parlamentarzyści,

Miasto Zakopane– problemy komunikacyjne. Podjęte działania.

2. Opracowanie dokumentów strategicznych:

- ▶ Kompleksowe badania ruchu w Gminie Miasto Zakopane.
- ▶ Studium transportowe dla Miasta Zakopane
- ▶ Plan Zrównoważonego Rozwoju Publicznego transportu zbiorowego dla miasta Zakopane na lata 2016–2030.



Miasto Zakopane– problemy komunikacyjne. Podjęte działania.

3. Komunikacja publiczna:

- ▶ Uruchomienie dwóch miejskich linii komunikacji zbiorowej
- ▶ Projekt tras rowerowych w Zakopanem



„Przygotowanie dokumentacji dla projektu Zakopane/ Kościelisko – rozwój infrastruktury rekreacyjnej”



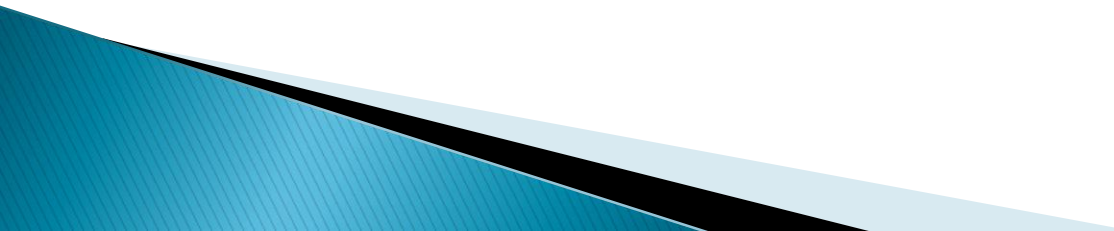
Beneficjent Projektu
Gmina Miasto Zakopane

Partner Projektu
Gmina Kościelisko

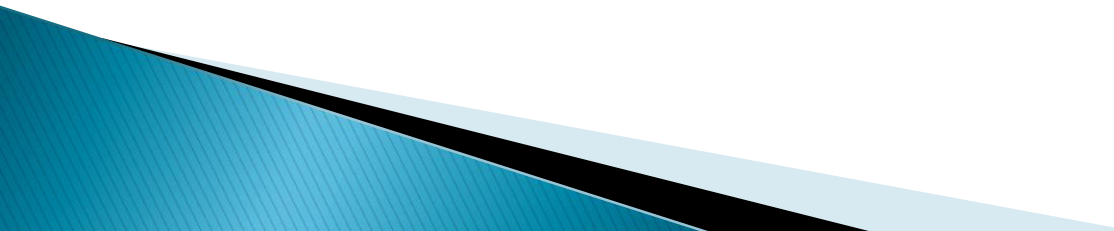
Cel projektu

Celem projektu jest stworzenie spójnej sieci tras rekreacyjnych wraz z infrastrukturą towarzyszącą.

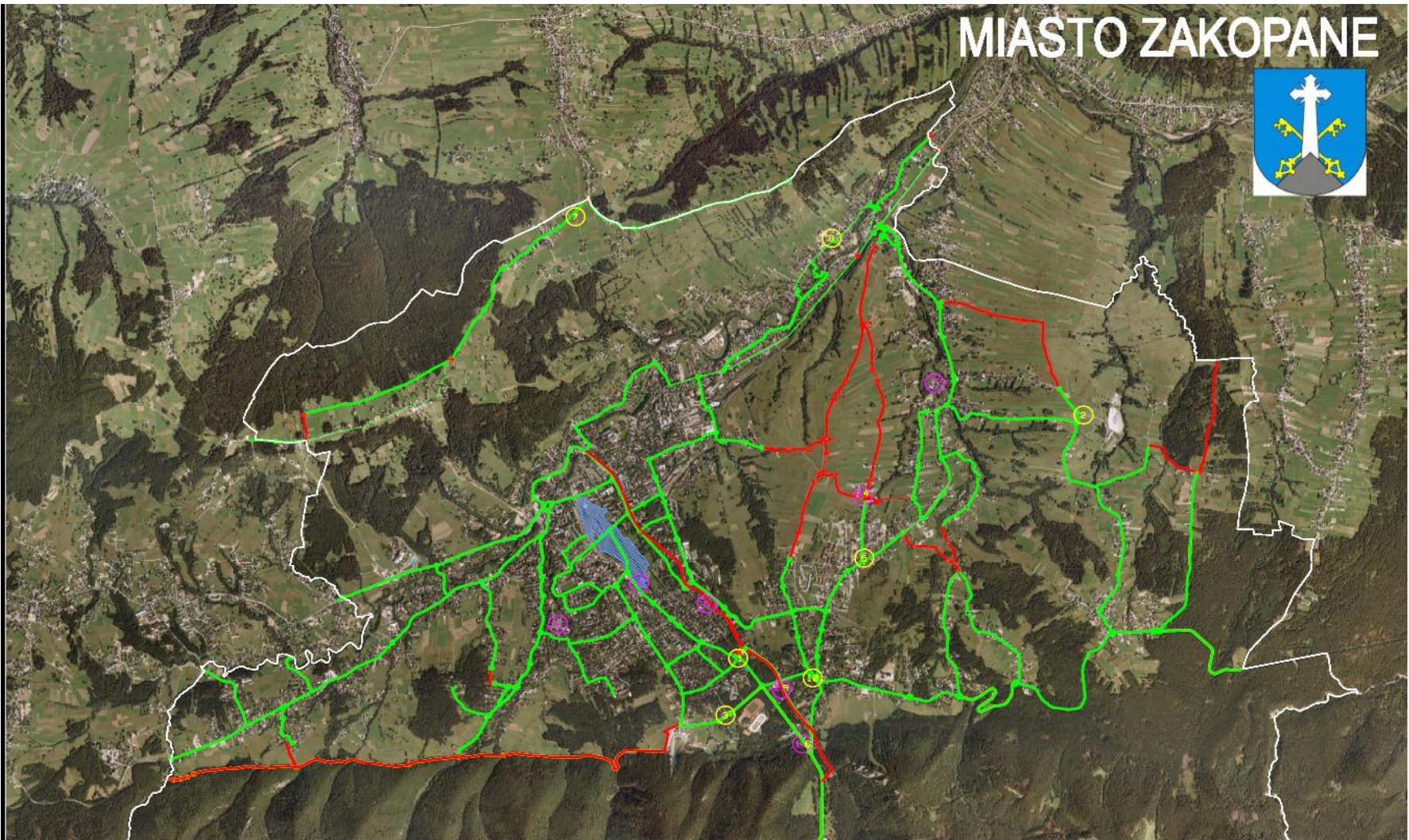
Jest to element wspierania rozwoju turystyki i rekreacji poprzez tworzenie brakujących usług i produktów w regionie podhalańskim, w tym wprowadzanie nowych produktów i usług turystycznych w postaci miejsc aktywnej rekreacji.



Zakres projektu

- ▶ Budowa sieci ścieżek rowerowych,
 - ▶ Tworzenie infrastruktury towarzyszącej (miejsca obsługi rowerzysty, bike-stop),
 - ▶ Budowa tras narciarstwa biegowego,
 - ▶ Rewitalizacja Równi Krupowej,
 - ▶ Wybudowanie centrum rekreacji w Kościelisku.
- 

MIASTO ZAKOPANE

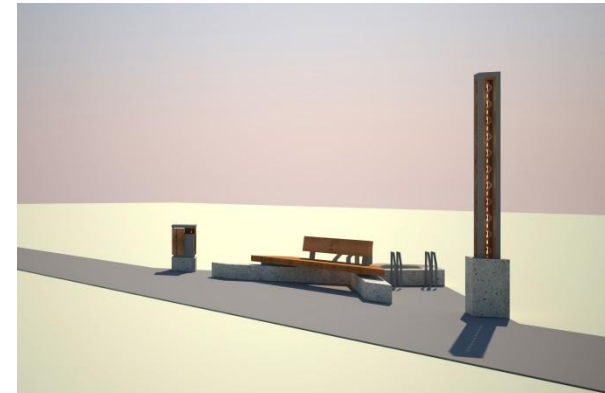


- Teren zagospodarowania rekreacyjnego Równi Krupowej
- Trasy położone w obszarze NATURA 2000
- jezdnia asfaltowa (realizowane opcjonalnie)
- szlaki do utwardzenia



INFRASTRUKTURA TOWARZYSZĄCA

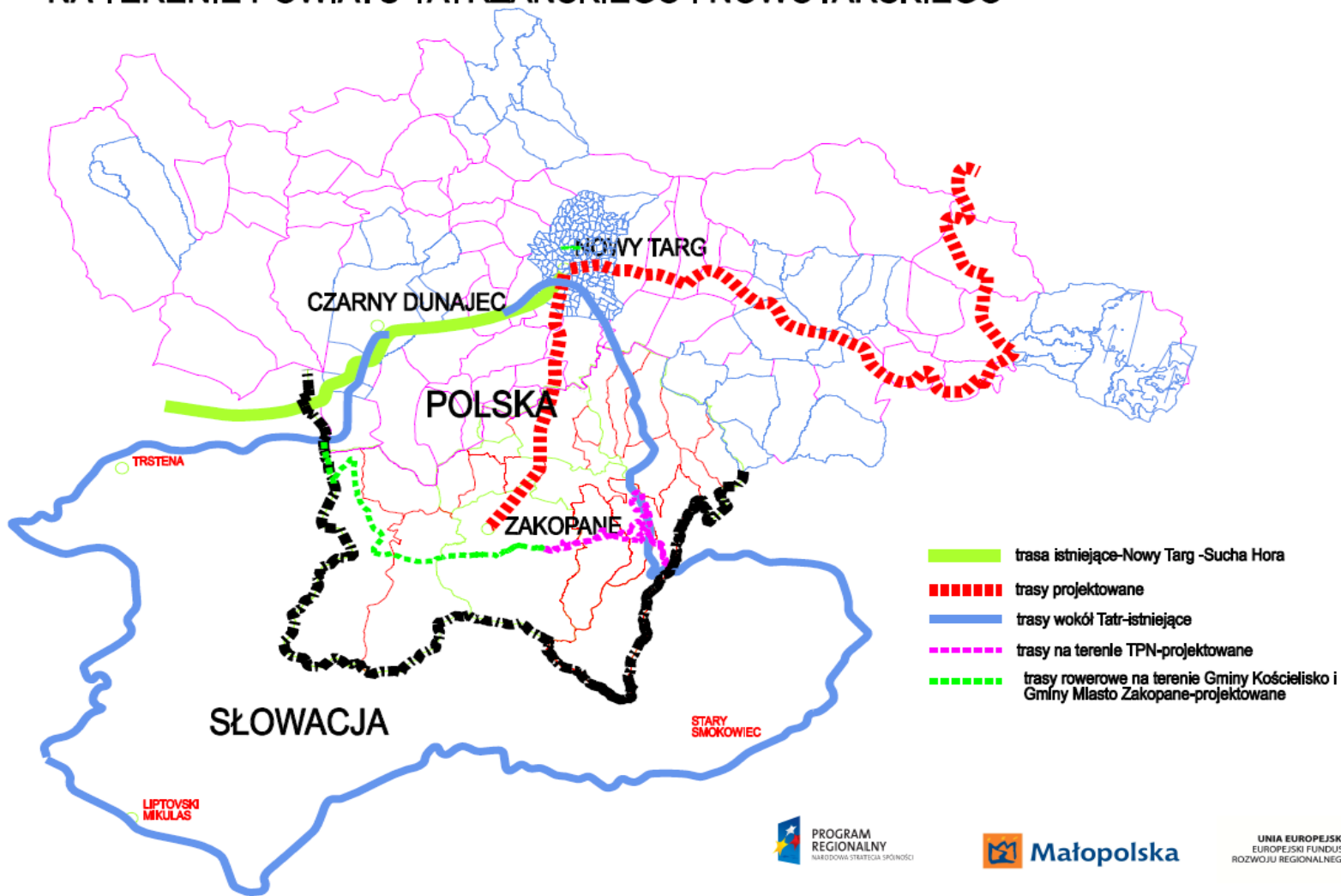
- ▶ „Bike Stop’y”
- ▶ Miejsca Odpoczynku Rowerzystów (MOR)
- ▶ Parkingi i miejsca postojowe
- ▶ Siłownie zewnętrzne
- ▶ Toalety publiczne



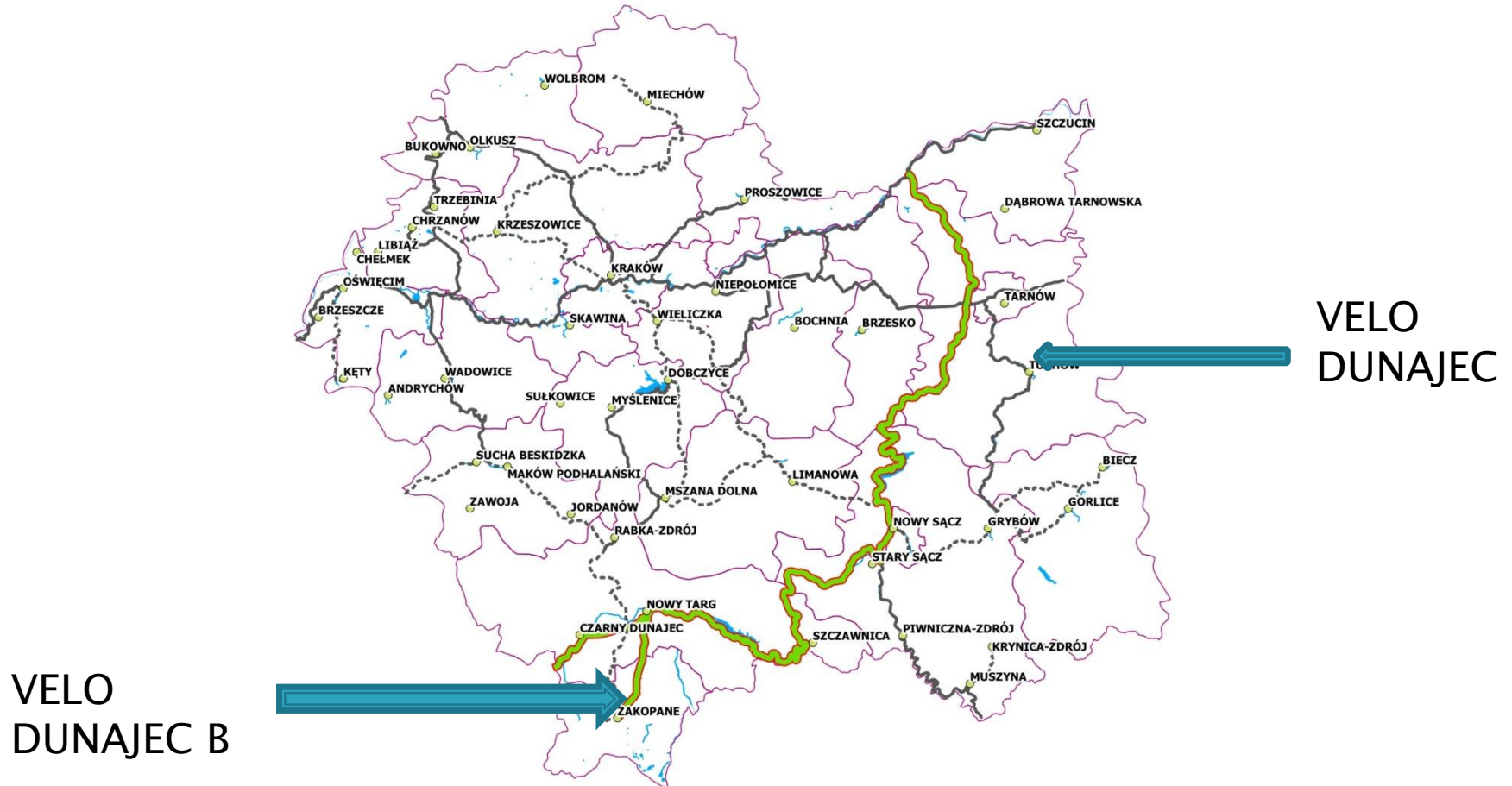
TRASY ROWEROWE ISTNIEJĄCE NA TERENIE POWIATU TATRZAŃSKIEGO I NOWOTARSKIEGO



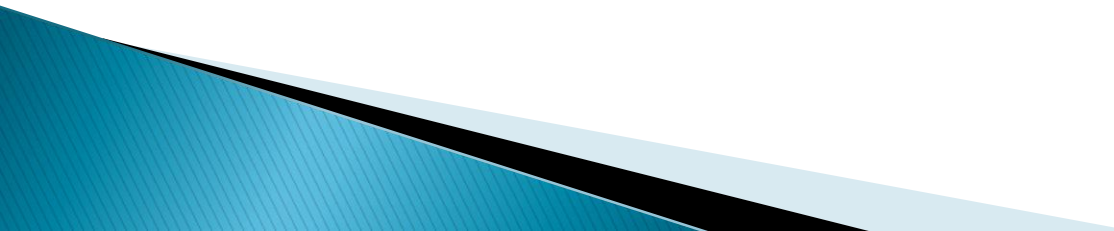
TRASY ROWEROWE ISTNIEJĄCE ORAZ PROJEKTOWANE NA TERENIE POWIATU TATRZAŃSKIEGO I NOWOTARSKIEGO



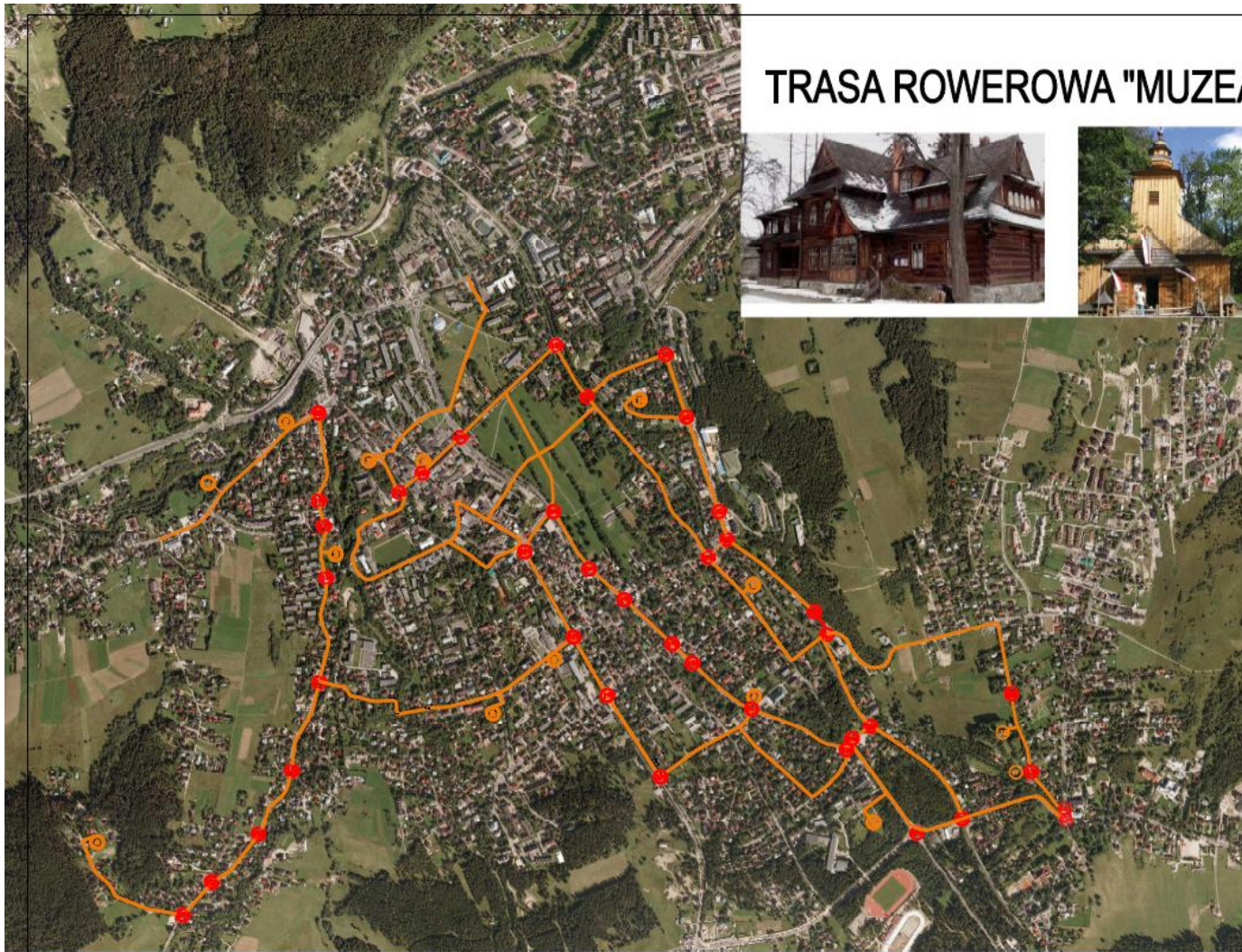
Inne sieci szlaków rowerowych – koncepcja systemu tras rowerowym w Małopolsce



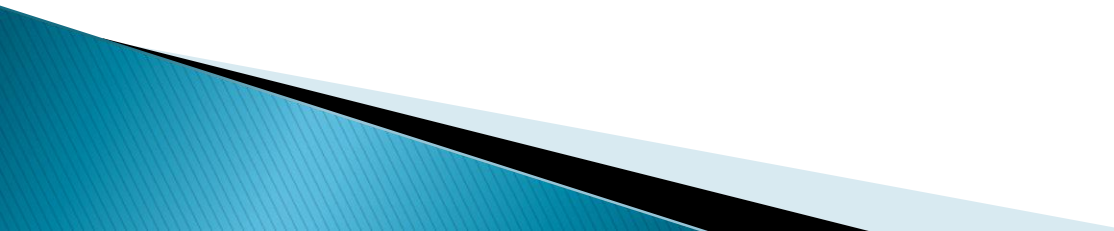
Wykaz rodzajów tras rowerowych w Zakopanem

- ▶ Rowerowe Trasy Komunikacyjne,
 - ▶ Rowerowe Trasy Rekreacyjne,
 - ▶ Rowerowe Trasy Ekstremalne,
 - ▶ Rowerowa Trasa Muzealna,
 - ▶ Turystyczna Trasa Nocna.
- 

TRASA ROWEROWA "MUZEALNA"



Efekty realizowanych działań w projekcie

- ▶ Nowy produkt turystyczny
 - ▶ Sport i rekreacja
 - ▶ Kultura, rozrywka, edukacja
 - ▶ Komunikacja
 - ▶ Efekt ekologiczny
- 



Dziękuję za uwagę

Wiktor Łukaszczyk,
Zastępca Burmistrza Miasta
Zakopane

Wojciech Stankiewicz,
Naczelnik Wydziału Rozwoju
Lokalnego
i Współpracy Europejskiej

URZĄD MIASTA ZAKOPANE
ul. Kościuszki 13
18 20 20 444
office@zakopane.eu

Październik 2015 r.