

Propozycja różnych rozwiązań skomunikowania terenów górskich



dr Jan Pamuła
Prezes Zarządu Kraków Airport

Zakopane, 23 października 2015

VI Międzynarodowe Forum Górskie



#BetterCountOnNumbers



- Propozycja różnych rozwiązań skomunikowania terenów górskich
- Analizowane możliwości połączeń drogą lotniczą na terenach górskich
- Kraków Airport przed rozbudową
- Realizowane inwestycje – Landside
- Realizowane inwestycje – Airside

Plan prezentacji



- ✦ Finansowanie inwestycji
- ✦ Wynik finansowy
- ✦ Siatka połączeń, linie lotnicze, ruch pasażerski, prognoza ruchu
- ✦ Propozycja docelowego rozwiązania dojazdu do Zakopanego i okolic

#BetterCountOnNumbers

Propozycja różnych rozwiązań skomunikowania terenów górskich



#BetterCountOnNumbers



Możliwe rozwiązania skomunikowania na terenach górskich

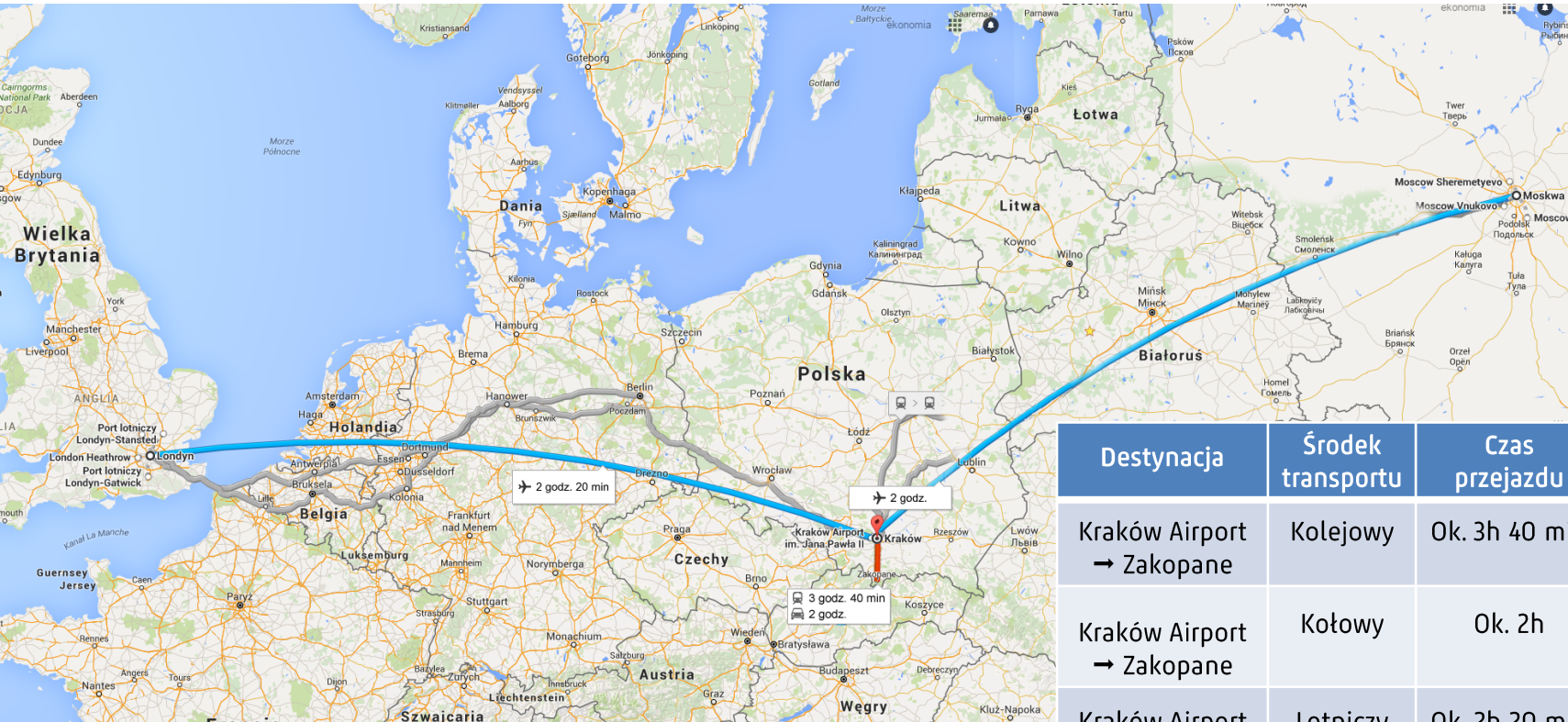


- ✦ Transport kołowy (drogi)
- ✦ Transport szynowy (kolej)
- ✦ Transport powietrzny (lotnictwo):
 - pasażerskie zbiorowe
 - pasażerskie indywidualne



#BetterCountOnNumbers

Porównanie czasu podróży różnymi środkami transportu z Kraków Airport



Destynacja	Środek transportu	Czas przejazdu	Odległość
Kraków Airport → Zakopane	Kolejowy	Ok. 3h 40 min	160 km
Kraków Airport → Zakopane	Kołowy	Ok. 2h	113 km
Kraków Airport → Londyn	Lotniczy	Ok. 2h 20 min	Ok. 1600 km
Kraków Airport → Moskwa	Lotniczy	Ok. 2h	Ok. 1500 km

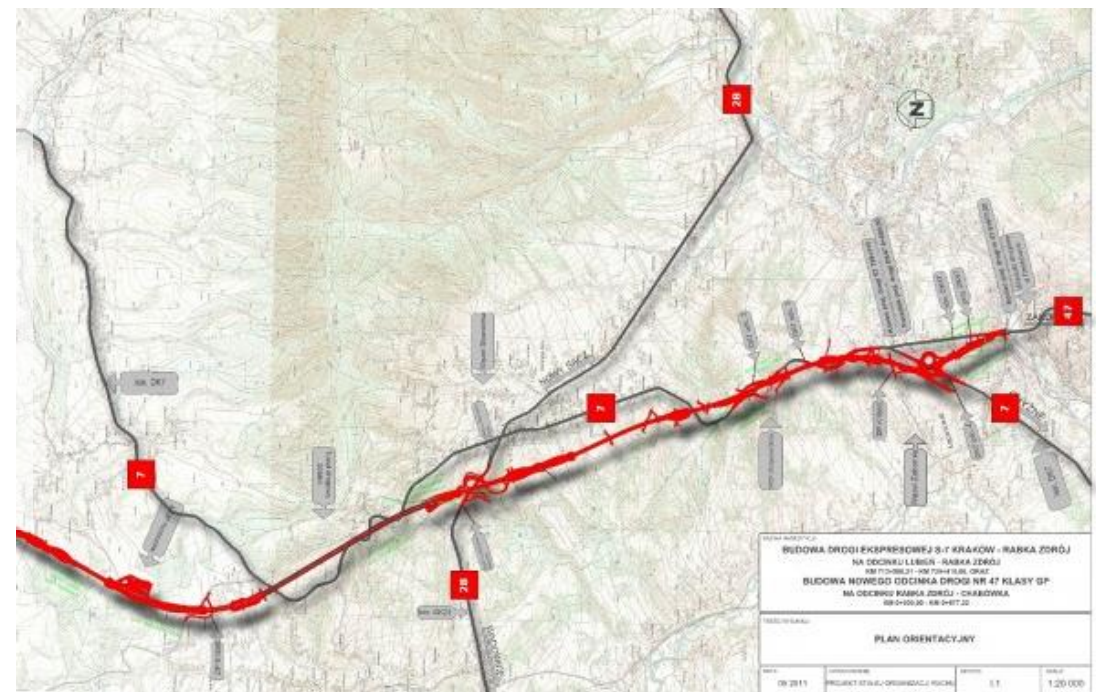
#BetterCountOnNumbers

Inwestycje realizowane przez GDDKiA

poprawiające dostępność komunikacyjną terenów górskich z Kraków Airport



- Budowa drogi ekspresowej S-7 na odcinku obejście Lubnia - Rabka Zdrój o długości 15,83 km
- 14 obiektów inżynierskich, w tym tunel dł. 2 100 m pod Luboniem oraz wiadukty i estakady o długości 45 - 983 m



#BetterCountOnNumbers



Inwestycje realizowane przez PKP PLK

poprawiające dostępność komunikacyjną terenów górskich z Kraków Airport



- ✉ **przebudowa łącznika kolejowego na trasie Kraków – Zakopane w Suchoj Beskidzkiej:** inwestycja o wartości 50 mln zł; czas przejazdu pociągów na linii skróci się o 15 minut
- ✉ **ograniczenie czasu przejazdu pociągów z Krakowa do Zakopanego do około 2 godzin przyniesie budowa nowej linii Podłęże – Szczyrzyc – Tymbark/Mszana Dolna oraz modernizacja linii Chabówka – Nowy Sącz:**
 - przedsięwzięcie potocznie nazywane "Podłęże - Piekietko" zakłada budowę ok. 57 km nowej linii kolejowej
 - w Kontrakcie Terytorialnym dla Małopolski przedsięwzięcie wycenione na 6 mld zł (najkosztowniejsze zadanie zawarte w tym dokumencie na liście podstawowej)
 - w projekcie Krajowego Programu Kolejowego do 2023 r. inwestycja została umieszczona na liście rezerwowej

#BetterCountOnNumbers

Analizowane możliwości połączeń drogą powietrzną



#BetterCountOnNumbers





Nowy Targ

Lotniska na terenach górskich

- pow. lotniska 127 ha
- lotnisko sportowe o nawierzchni podatnej
- kod referencyjny ICAO 2B
- wzniesienie n.p.m. 628 m
- dwie drogi startowe – GDS 1680×50 m, DS-1 680×50 m



Fot.: <http://flickrhivemind.net/Tags/taarg/Interesting>



Nowy Targ

Konceptcja rozbudowy lotnisk

Określenie	Parametr
Kod referencyjny lotniska wg ICAO	4C
Rodzaj nawierzchni GDS	Sztuczna beton cementowy
Ilość dróg startowych	2
Wymiary głównej drogi startowej – GDS	1800 m x 45 m
Wymiary drogi startowej – DS-1	800 m x 30 m
Kierunek drogi startowej	12/30
Podejście przyrządowe	Precyzyjne kategorii I
Wymiary płyty postojowej	75 m x 500 m
Przepustowość terminala	2 x 150 osób/h



Źródło: Konceptcja
Analiza uruchomienia lotniska komunikacyjnego
w Nowym Targu z uwzględnieniem szans i ryzyka oraz
opracowanie biznes planu - marzec 2007
autor: Consortium IVW Ingenieurburo GmbH
Ove Arup & Partners International Limited Sp. z o.o.
Oddział w Polsce

#BetterCountOnNumbers



Stary Sącz

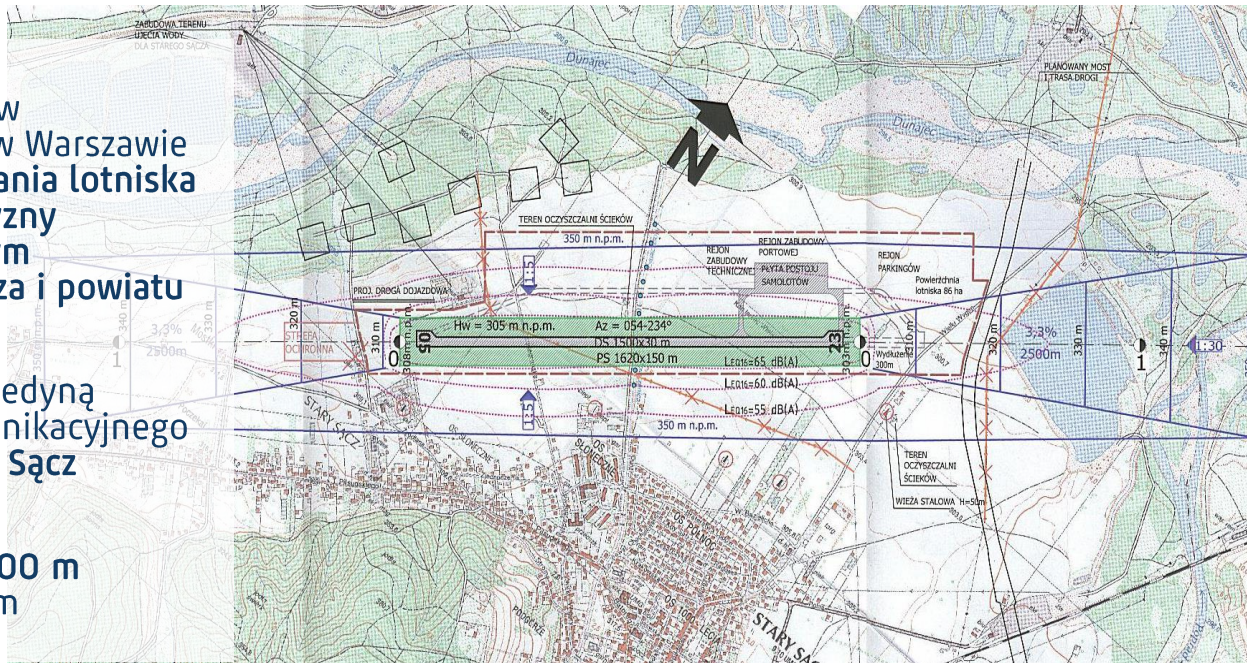
Lotniska na terenach górskich



W roku 2006 Biuro Studiów i Projektów Lotniskowych POLCONSULT Sp. z o.o. w Warszawie wykonało „Analizę możliwości wykonania lotniska komunikacyjnego na terenie Sądeckich z elementami koncepcji ze szczególnym uwzględnieniem potrzeb Nowego Sącza i powiatu nowosądeckiego”

Zgodnie z powyższym opracowaniem jedyną możliwą lokalizacją dla lotniska komunikacyjnego na Sądeckich jest lokalizacja: **Stary Sącz Kamieniec II**

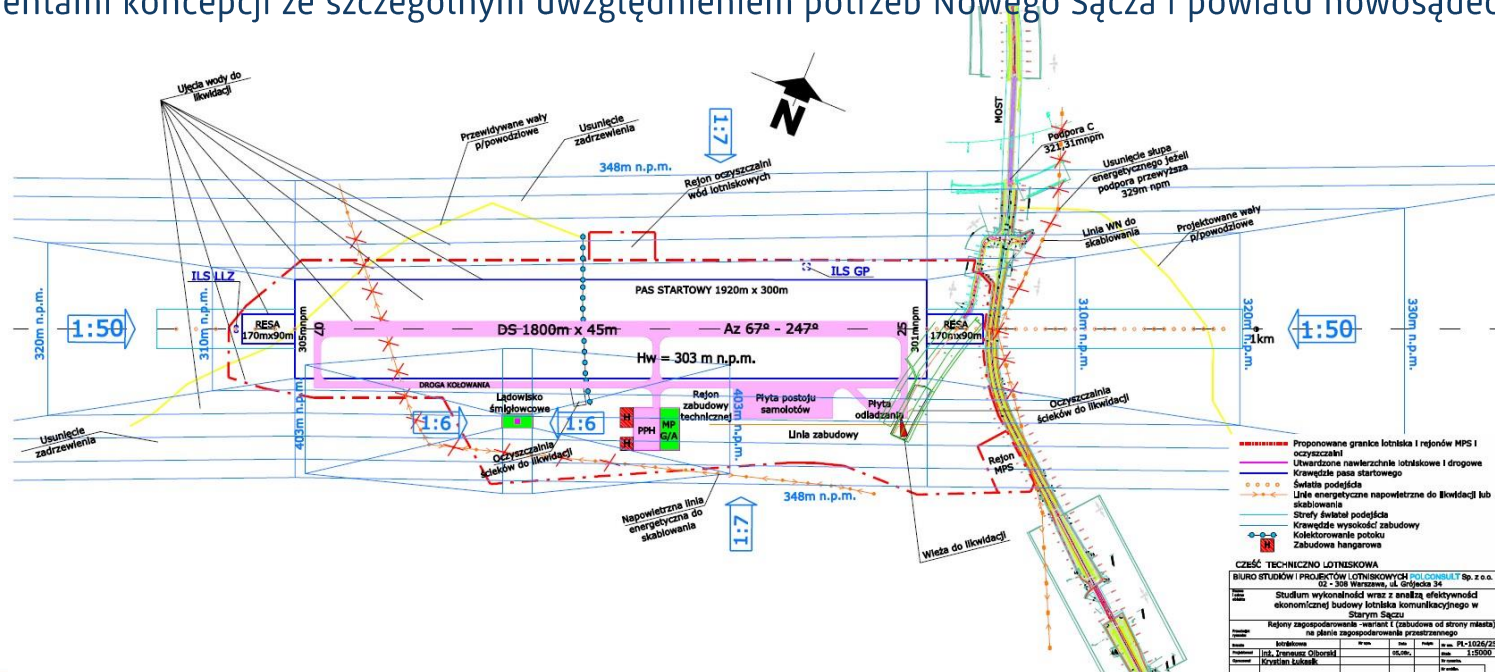
możliwa lokalizacja drogi startowej **1500 m** z późniejszym wydłużeniem do 1800 m





Stary Sącz

„Analiza możliwości wykonania lotniska komunikacyjnego na terenie Sądeckczyzny z elementami koncepcji ze szczególnym uwzględnieniem potrzeb Nowego Sącza i powiatu nowosądeckiego”



#BetterCountOnNumbers



Kraków Airport – przed rozbudową



#BetterCountOnNumbers



Kraków Airport – przed rozbudową

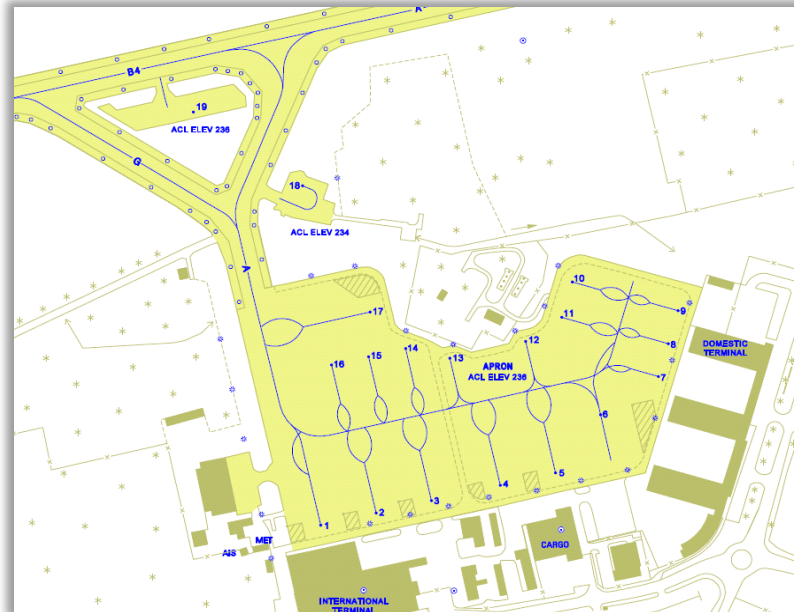


Przepustowość Terminala – 3,5 mln PAX/rocznie

#BetterCountOnNumbers



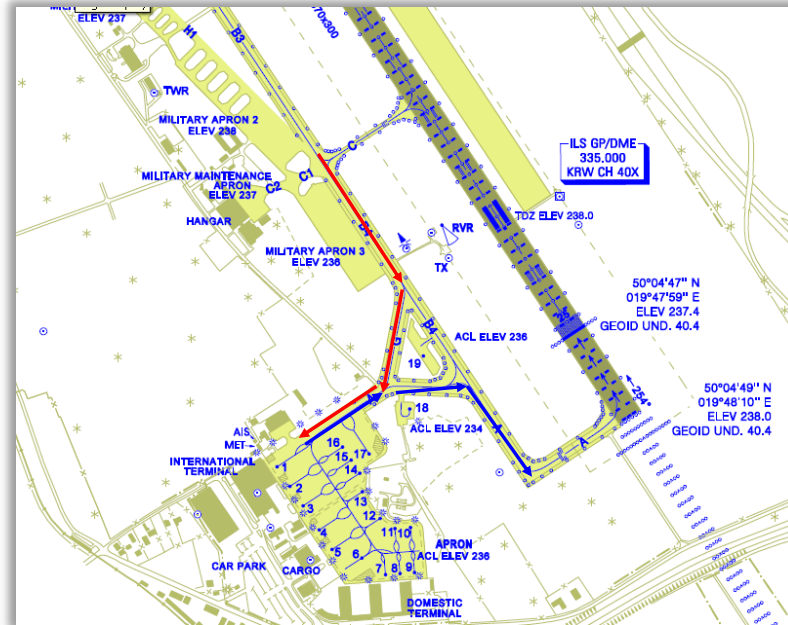
Kraków Airport – przed rozbudową



Płyta postojowa samolotów – 15 miejsc postojowych dla samolotów kodu C

#BetterCountOnNumbers

Kraków Airport – przed rozbudową



Układ dróg kołowania – przepustowość 13 operacji w ciągu godziny szczytowej

#BetterCountOnNumbers

Kraków Airport – przed rozbudową



Wewnętrzny układ komunikacyjny – przepustowość do 900 poj. sam./h

#BetterCountOnNumbers



Kraków Airport – przed rozbudową



Połączenie kolejowe – przystanek oddalony o ok. 650 m od Terminala T1

#BetterCountOnNumbers

Realizowane inwestycje – Landside



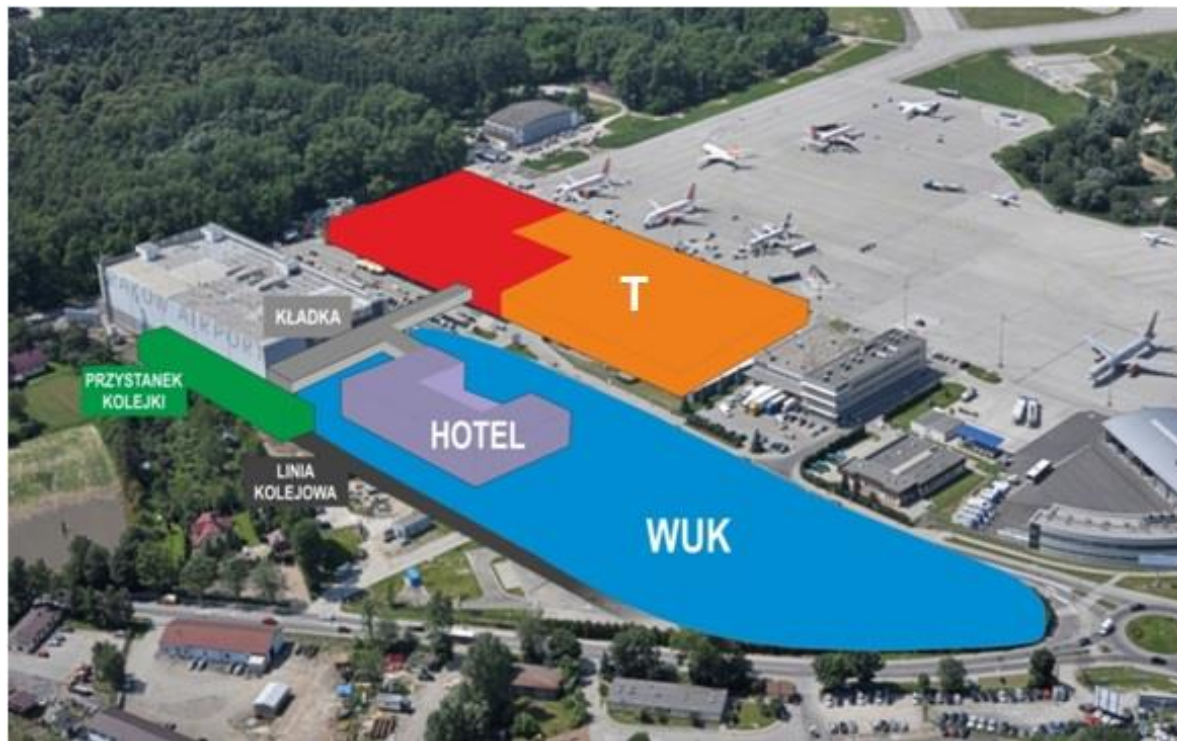
#BetterCountOnNumbers



Realizowane Inwestycje – LANDSIDE



-  Terminal (etap I inwestycji)
-  Terminal istniejący podlegający przebudowie
-  Wewnętrzny układ komunikacyjny
-  Kładka
-  Przystanek kolejowy



#BetterCountOnNumbers

Kraków Airport – Parking wielopoziomowy



Rok 2008



Rok 2015

Pojemność parkingu – 1243 miejsc postojowych

#BetterCountOnNumbers



Kraków Airport – Terminal pasażerski

Rok 2009



Rok 2015



Zwiększenie przepustowości terminala do ok. 6 mln PAX/rocznie z możliwością obsługi do ok. 8 mln w standardzie D wg. IATA

#BetterCountOnNumbers



Kraków Airport – Terminal pasażerski



Rok 2015

#BetterCountOnNumbers

Kraków Airport – Terminal pasażerski



Pozwolenie na użytkowanie – 27.08.2015r.

Uruchomienie terminalu – 28.09.2015r.

#BetterCountOnNumbers



Kraków Airport – Wewnętrzny Układ Komunikacyjny



*Dwukrotne
zwiększenie
przepustowości
układu drogowego
do 1800 poj. sam./h*



Rok 2008

Rok 2015

Kraków Airport – Przystanek kolejowy



Rok 2012



Rok 2015

Przystanek kolejowy połączony kładką pieszą z Terminalem w odległości ok. 100 m

#BetterCountOnNumbers

Kraków Airport – Przystanek kolejowy



Pozwolenie na użytkowanie – 21.07.2015r.

Pierwszy pociąg pasażerski – 28.09.2015r.

#BetterCountOnNumbers



Kraków Airport – ciekawostki

- ❑ Czas przejścia z przystanku PKP do terminalu – ok. 2 min
- ❑ Powierzchnia szklanego pryzmatu – 5000 m²
- ❑ Długość kładki – 136 m
- ❑ Długość terminalu – 250 m
- ❑ Powierzchnia dachu - 9400 m² (pięć Małych Rynków w Krakowie)



#BetterCountOnNumbers

Kraków Airport – ciekawostki



- ✚ Powierzchnia posadzek – 50 000 m² (siedem Zamków Królewskich na Wawelu)
- ✚ Powierzchnia użytkowa – 56 000 m² (prawie tyle ile powierzchnia użytkowa Galerii Krakowskiej)
- ✚ Powierzchnia ścian – 90 000 m² (12 boisk piłkarskich)
- ✚ Objętość robót ziemnych – 100 000 m³ (45 basenów olimpijskich)
- ✚ Długość okablowania – 4200 m (długość Plant Krakowskich)

#BetterCountOnNumbers



Rok 2012



Rok 2015

4 * Hotel zlokalizowany naprzeciwko nowobudowanego terminala – wyposażony w 154 pokoje

#BetterCountOnNumbers

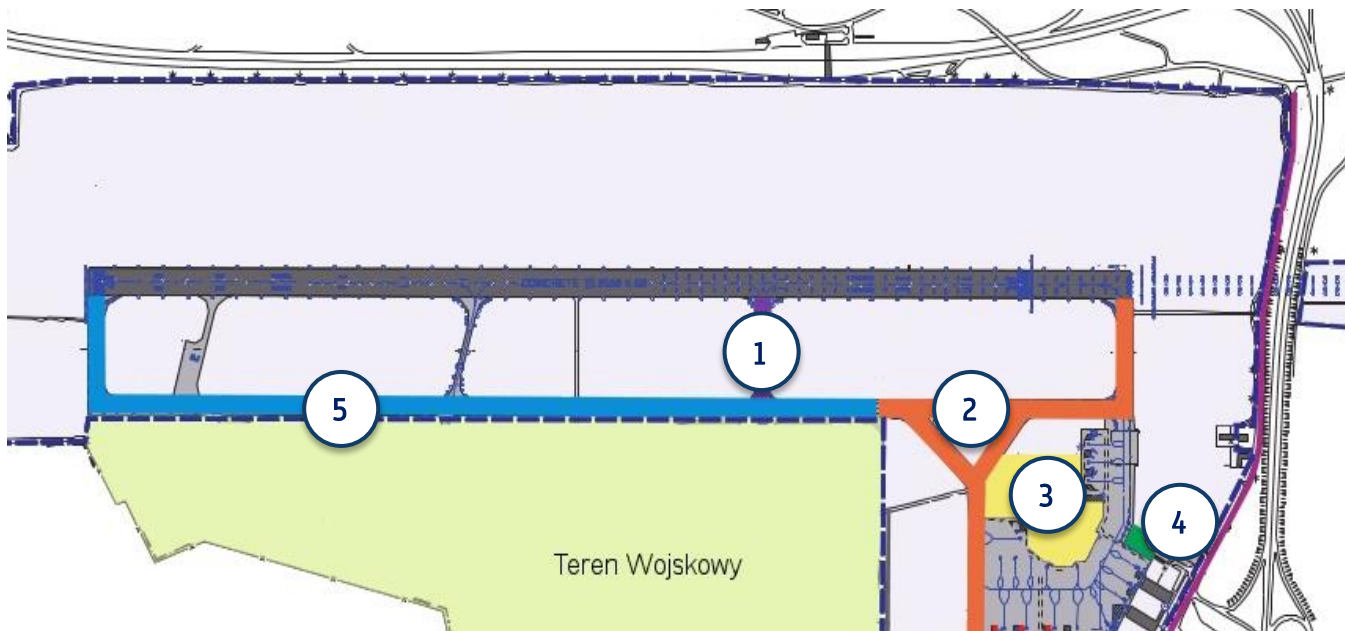
Realizowane inwestycje – Airside



#BetterCountOnNumbers



Realizowane inwestycje – AIRSIDE



1. Poszerzenie drogi kołowania Charlie

2. Przebudowa dróg kołowania Alfa i Golf (Juliett)

3. Rozbudowa płyty postojowej w części północno-wschodniej

4. Rozbudowa płyty postojowej przy BAT

5. Przebudowa dróg kołowania Bravo i Fokstrot

#BetterCountOnNumbers



Kraków Airport – Łącznik A1



Rok 2006



Rok 2014

Wzrost przepustowości układu dróg kołowania do 26 operacji w ciągu godziny szczytowej

#BetterCountOnNumbers

Kraków Airport – Poszerzenie drogi kołowania Charlie



Rok 2013



Rok 2014

Dostosowanie drogi kołowania do obsługi samolotów kodu C – poszerzenie do 23 m

#BetterCountOnNumbers

Kraków Airport – Przebudowa drogi kołowania Alfa



Rok 2011



Rok 2015

Remont i zwiększenie nośności nawierzchni drogi kołowania

#BetterCountOnNumbers



Kraków Airport – Przebudowa drogi kołowania Bravo



Rok 2008



Rok 2015

Remont i zwiększenie nośności nawierzchni drogi kołowania

#BetterCountOnNumbers



Kraków Airport – Rozbudowa Płyty Postojowej przed BAT



Rok 2009



Rok 2015

Zwiększenie liczby miejsc postojowych samolotów o 1 miejsce samolotu kodu C

#BetterCountOnNumbers

Kraków Airport – Rozbudowa Płyty Postojowej w północno-wschodniej części lotniska



Rok 2009



Rok 2015

Zwiększenie liczby miejsc postojowych samolotów dla samolotu kodu C

#BetterCountOnNumbers

Kraków Airport – Rozbudowa Płyty Postojowej w północno-wschodniej części lotniska



Rok 2015

Miejsca postojowe dostosowane do obsługi samolotów poprzez rękawy

#BetterCountOnNumbers



Finansowanie inwestycji



#BetterCountOnNumbers



Kraków Airport – Finansowanie inwestycji



- ❑ Dofinansowanie z funduszy europejskich – ok. 220 mln zł.
- ❑ Środki własne – ok. 200 mln zł.
- ❑ Pozostałe – finansowanie dłużne.



BUDOWA WEWNĘTRZNEGO UKŁADU KOMUNIKACYJNEGO
PORTU LOTNICZEGO W KRAKOWIE



Małopolska



UNIA EUROPEJSKA
EUROPEJSKI FUNDUSZ
ROZWOJU REGIONALNEGO



PORT LOTNICZY W KRAKOWIE
– ROZBUDOWA ISTNIEJĄCEGO TERMINALU PASAŻERSKIEGO



UNIA
EUROPEJSKA

Wynik finansowy



#BetterCountOnNumbers



Wynik finansowy w latach 2013-2014



	2013	2014
Przychody ogółem	186 231 124	178 748 083
Zysk na działalności operacyjnej	63 549 971	47 592 431
Zysk netto	54 760 944	40 493 356
Rentowność sprzedaży brutto	31,3%	29%
ROE	10,8%	8%
Przychody na pasażera	51,06	46,82
Zysk netto na pasażera	15,01	10,61

Spółka generuje stabilne przychody ugruntowane dodatnim wynikiem finansowym

#BetterCountOnNumbers



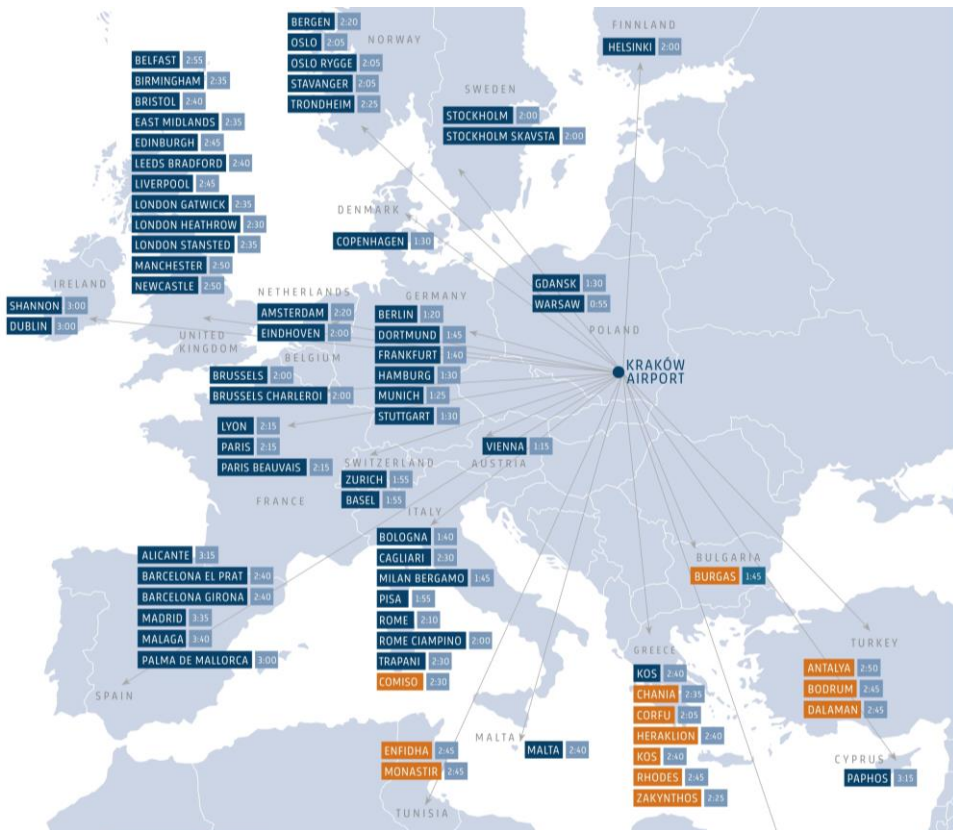
Siatka połączeń, linie lotnicze, ruch pasażerski, prognoza ruchu



#BetterCountOnNumbers



Kraków Airport – siatka połączeń lato 2015



- ✈ 61 kierunków rozkładowych
- ✈ 10 połączeń czarterowych
- ✈ 17 przewoźników
- ✈ 11 portów przesiadkowych
- ✈ 157 rejsów tygodniowo do portów przesiadkowych
- ✈ 83% średni load factor

5 nowych kierunków w sezonie LATO 2015

BRITISH AIRWAYS
Londyn Heathrow

easyJet

Lyon

KLM

Amsterdam Schiphol

SWISS
Zurich

SPRINT AIR
Bydgoszcz

KRAKÓW AIRPORT
IM. JANA PAWŁA II

Kraków Airport – Linie lotnicze lato 2015



17 przewoźników 11 linii tradycyjnych

6 przewoźników niskokosztowych

#BetterCountOnNumbers



Kraków Airport – nowe kierunki ZIMA 2015/16



Zurych



Londyn Heathrow



Amsterdam Schiphol



Gdańsk



Gran Canaria



Teneryfa



Barcelona



Lyon



Ovda



Manchester*

7 przewoźników

10 nowych kierunków

* kwiecień 2016

#BetterCountOnNumbers





1. Uruchamianie nowych połączeń.
2. Zwiększanie częstotliwości na połączeniach istniejących.
3. Zwiększanie pojemności samolotów na połączeniach istniejących.

Kluczowe rynki rozwoju:

USA (połączenie do Chicago), wschód (Rosja/Ukraina), Francja (poza Paryżem), Niemcy, Bliski Wschód.

Ranking przyjazdów polonijnych do Krakowa według głównych państw w roku 2014



1. Wielka Brytania 15,87%
2. Niemcy 12,7%
3. Francja 11,11%
4. USA 9,52%
4. Ukraina 9,52%
5. Hiszpania 8,73%

Połączenie z USA ze względu na pozycję w strukturze przyjazdów jest istotne dla regionu i rozwoju portu.

#BetterCountOnNumbers



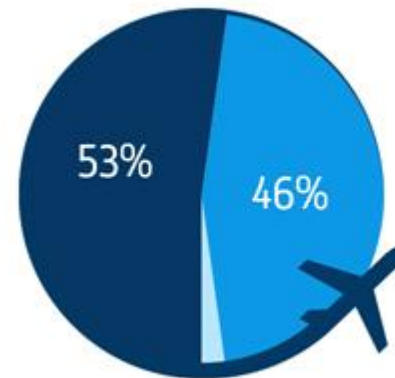
3 817 792 pasażerów
+5% r/r



średnio 10 460 dziennie
rekord dobowy 15 488

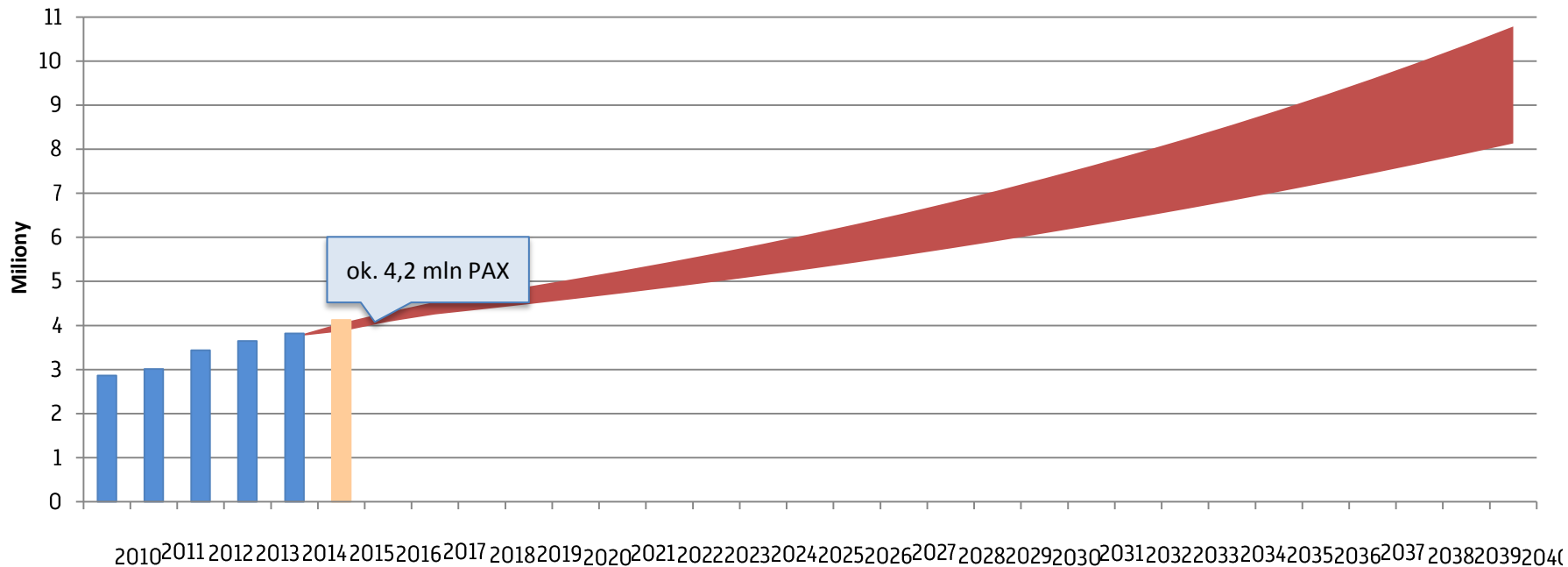


11 miesięcznych rekordów



● inbound ● outbound ● inne

Kraków Airport – prognoza ruchu pasażerskiego



Średnioroczny wzrost zakładany w przedziale od 3,7% do 4,7%

#BetterCountOnNumbers



Propozycja docelowego rozwiązania dojazdu do Zakopanego i okolic _____

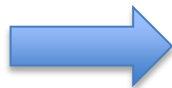


#BetterCountOnNumbers

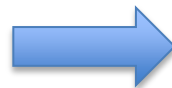


Propozycja docelowego rozwiązania dojazdu do Zakopanego i okolic_____

Do Krakowa



Nowy Targ



Zakopane



✈ Droga lotnicza

✈ Droga kołowa



(budowa parkingu wielopoziomowego)
(przebudowa kolejki)

✈ Droga kołowa

✈ Droga lotnicza indywidualna



✈ Droga kolejowa

Pytania



#BetterCountOnNumbers



DZIĘKUJĘ ZA UWAGĘ



dr Jan Pamuła
Prezes Zarządu Kraków Airport

#BetterCountOnNumbers

